

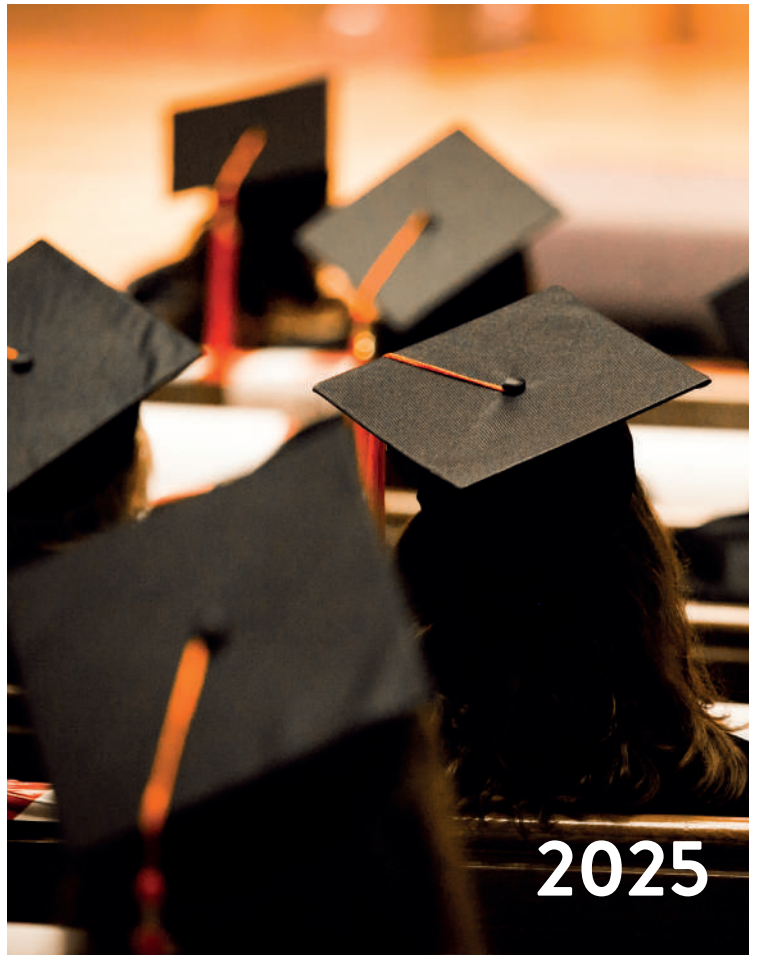


UNIVERSITÉ PARIS 1 PANTHÉON SORBONNE
IAE PARIS
SORBONNE BUSINESS SCHOOL

Une grande histoire de management

Formation initiale
Classique & Alternance

GUIDE des Formations



ÉDITO



Professeur **Éric LAMARQUE**

Directeur

IAE Paris-Sorbonne Business School



Se former à l'**IAE Paris-Sorbonne Business School**, c'est faire le choix d'une école universitaire associée à la prestigieuse université **Paris 1 Panthéon-Sorbonne**, forte de près de 70 ans d'expérience dans le domaine du management. Nous proposons à ce titre des diplômes en formation initiale classique, en alternance et en formation continue. Depuis toujours, notre école universitaire de management s'engage à accompagner les entreprises dans leurs évolutions et transformations par la formation et la recherche.

Fidèle à sa mission de service public, l'IAE Paris-Sorbonne est ancré dans des valeurs humanistes d'**égalité des chances**, de **démocratisation de la réussite** et d'**esprit de progrès**. Nous nous inscrivons dans une vision non déterministe de la carrière professionnelle tout au long de la vie où l'évolution est fondée sur **le potentiel et le mérite**. Nous accompagnons le développement personnel de femmes et d'hommes, pour que chacune et chacun écrivent à nos côtés leur propre histoire de management.

Parce que la formation au management ne peut se concevoir sans **une collaboration étroite avec le monde professionnel**, nous avons développé un réseau dense de relations avec les entreprises et organisations, **qui profite tant à l'enseignement qu'à la recherche**. L'IAE Paris-Sorbonne bénéficie d'un **rayonnement international** grâce à de nombreux partenariats tissés avec des établissements sur tous les continents et à un **réseau actif de 40 000 Alumni** qui exercent à travers le monde.

Notre localisation **dans le 13^e arrondissement**, au cœur d'un quartier riche en établissements d'enseignement supérieur et centres d'activités, en fait un endroit idéal pour se former. Durant l'année universitaire 2025-2026, nous investirons, dans un périmètre proche de notre localisation actuelle, de nouveaux locaux au 11-15 rue Ponscarne qui contribueront à transformer l'expérience de vie au sein de notre école.

C'est ensemble que nous écrivons l'histoire de l'IAE Paris-Sorbonne, une grande histoire exigeante, optimiste et humaniste !



PRÈS DE 70 ANS D'EXPERTISE DANS LE MANAGEMENT

Associé à l'université Paris 1 Panthéon -Sorbonne, l'IAE Paris -Sorbonne Business School est une école universitaire spécialisée dans la formation et la recherche en sciences de gestion et en management.

Depuis sa création en 1956, l'IAE Paris-Sorbonne est engagé dans la double compétence en management pour les professionnels et les étudiants en poursuite d'études, avec des formules adaptées à chaque public. Au-delà du management général, son offre de formation principalement de niveau master s'est étendue au cours des années à d'autres domaines plus spécialisés :

- Contrôle-Audit,
- Data Science,
- Entrepreneuriat,
- Finance, Banque,
- Management de la santé,
- Management de projets et de l'innovation,
- Management des associations,
- Management international,
- Marketing,
- Marque et communication,
- Qualité-Sécurité-Environnement (QSE),
- Ressources Humaines et RSE,
- Supply Chain Management.

Si la formation continue auprès des professionnels constitue 75% de son activité, l'IAE Paris-Sorbonne a fait le choix de favoriser l'alternance dans ses programmes de poursuite d'études pour favoriser l'insertion professionnelle de ses étudiants.

Les formations sont fondées sur une approche pédagogique à la pointe des enjeux du monde professionnel, donnant la priorité aux fondamentaux, basée sur la transversalité des enseignements et nourrie par la recherche. La combinaison d'expertises académiques et professionnelles participe à offrir des programmes de haut niveau, associant enseignants-chercheurs et praticiens issus de nombreuses entreprises, institutions et organisations.

Grâce à ses convictions pédagogiques fortes, l'IAE Paris-Sorbonne s'engage à former des managers experts, au cœur des enjeux sociétaux, capables d'appréhender leurs fonctions dans une approche globale, et ainsi prêts à l'exercice de hautes responsabilités.

CHIFFRES CLÉS

2024-2025



40 000

alumni qui exercent
à travers le monde

+ de 2700

étudiants

dont plus de 660
en formation initiale
avec 80% d'apprentis



57

enseignants universitaires

300

intervenants
professionnels



48

programmes de formation

dont 14 programmes de formation initiale/alternance
à Paris

65

partenaires internationaux
pour la formation et la recherche



18

programmes à l'international

(Algérie • Brésil • Chine • Guyane •
Île Maurice • Liban • Madagascar • Maroc •
Sénégal • Tunisie • Turquie • Vietnam)

7

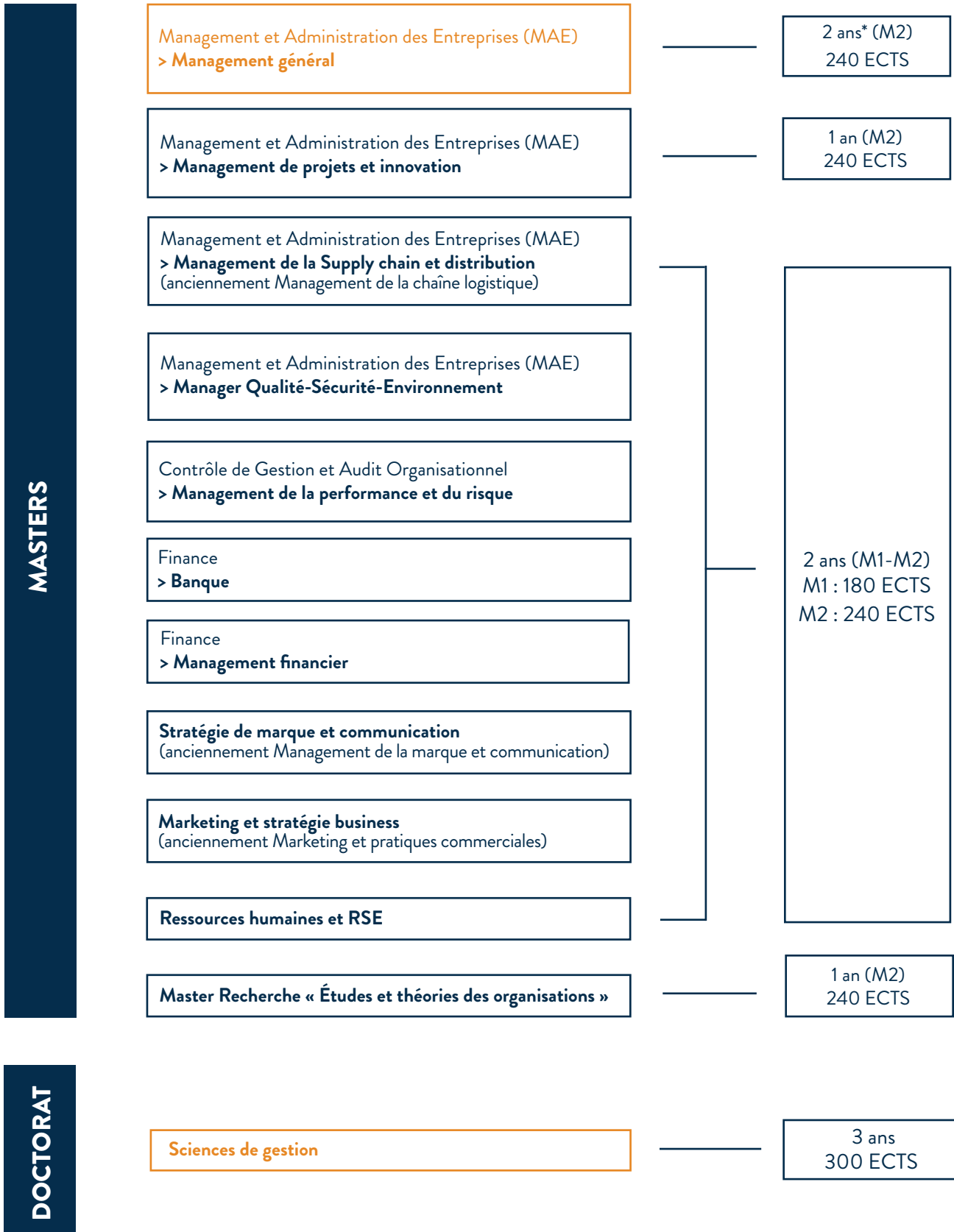
chaires de recherche

- Économie des Partenariats Public-Privé
- Entrepreneuriat-Territoire-Innovation
 - Financements alternatifs
au secteur agricole
 - Marques & Valeurs
- Management et Gouvernance
des Coopératives Financières
- Mutations-Anticipations-Innovations
 - Risques



OFFRE DE FORMATION

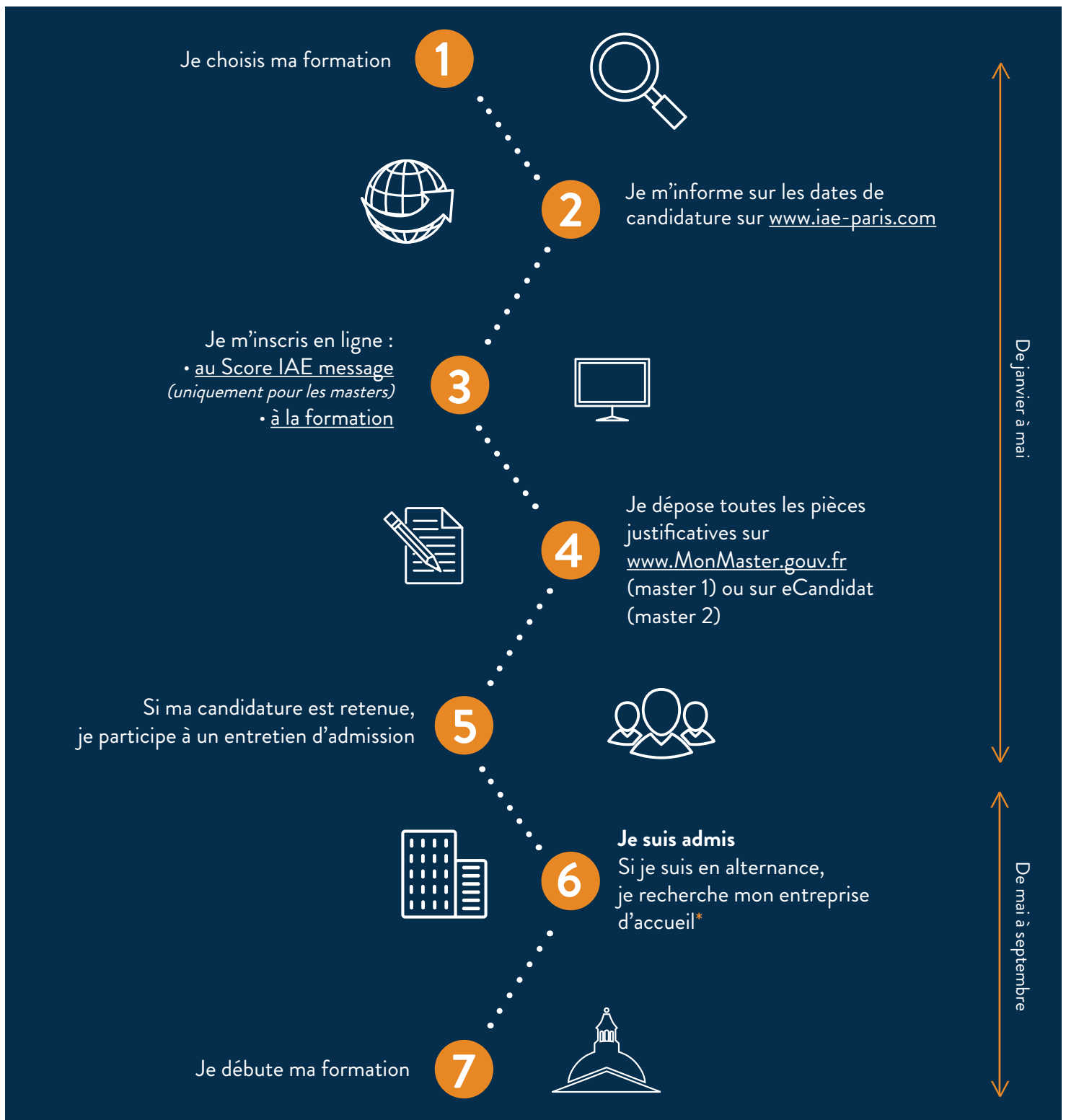
Intégrez nos programmes en formation initiale classique et en alternance, construisez votre histoire de management avec l'IAE Paris-Sorbonne !



* Ouvert uniquement en cours du soir. Ce cursus est également proposé aux 4e années d'écoles d'ingénieurs partenaires de l'IAE Paris-Sorbonne.

- FI : Formation initiale classique
- FA : Formation initiale en alternance

COMMENT INTÉGRER L'IAE PARIS-SORBONNE ?



> PRÉREQUIS

Passer le SCORE IAE Message, **test obligatoire** pour s'inscrire.



Les dates ^

> PROCESSUS SPÉCIFIQUE

Doctorat

Plus d'informations sur www.iae-paris.com

* Forum de recrutement des apprentis

Chaque année, l'IAE Paris-Sorbonne organise un forum de recrutement des apprentis permettant aux étudiants admis dans nos masters de rencontrer nos entreprises partenaires.

À cette occasion, les DRH et Campus Managers présentent leurs offres et s'entretiennent avec les étudiants afin de leur proposer des contrats d'apprentissage.

En 2025, le forum se déroulera les 12/13 et 15/16 mai 2025.

LA FORMATION INITIALE EN ALTERNANCE

L'IAE Paris-Sorbonne Business School propose des masters par la voie de l'alternance en partenariat avec le Centre de Formation aux Apprentis (CFA) FORMASUP PARIS - ÎLE DE FRANCE.

Public concerné

Les étudiants doivent être âgés de moins de 30 ans à la date de signature du contrat d'apprentissage.

Statut de l'apprenti

L'apprenti signe un contrat d'apprentissage avec l'entreprise d'accueil, le CFA et l'IAE Paris-Sorbonne pour la durée de sa formation. Il a le statut de salarié et perçoit à ce titre une rémunération minimale égale à un pourcentage du SMIC ou du minimum conventionnel. L'apprenti étant inscrit à l'IAE Paris-Sorbonne, il obtient aussi le statut d'étudiant. Il bénéficie d'un suivi personnalisé par un binôme de tuteurs (entreprise d'accueil / IAE).

Rythme de l'alternance

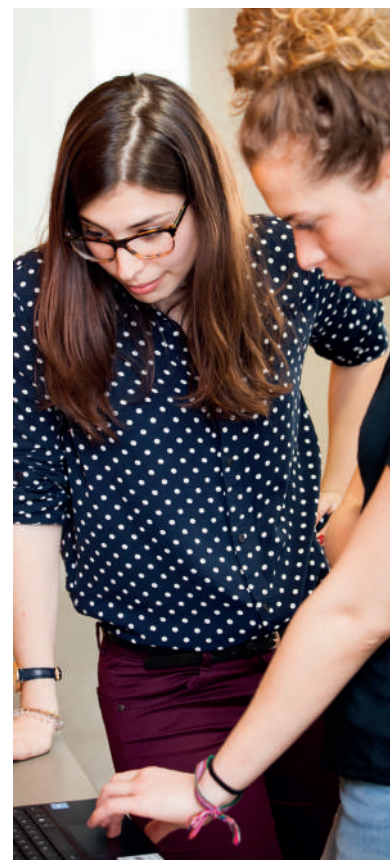
Les masters sont programmés sur un ou deux ans à partir de septembre. Ils alternent l'acquisition de connaissances à l'IAE Paris-Sorbonne et leur mise en application directe en entreprise. Pour aider les candidats sélectionnés à trouver leur mission, l'IAE Paris-Sorbonne met à disposition son réseau d'entreprises ainsi qu'un Forum de recrutement. Cependant, la recherche du contrat d'apprentissage reste à la charge de l'étudiant. Le rythme de l'alternance est conçu pour favoriser une progression pédagogique optimale pour l'apprenti.

Coût de la formation

Pour l'apprenti, la formation est gratuite. Le coût de la formation est pris en charge par l'entreprise d'accueil. Le coût-contrat fixé par les branches professionnelles, les OPCO et France Compétences, est fonction de la branche d'activité de l'entreprise d'accueil.

Contrat de professionnalisation

L'IAE Paris-Sorbonne offre la possibilité aux candidats sélectionnés de signer un contrat de professionnalisation si cela leur est proposé, en lieu et place du contrat d'apprentissage. **Bénéficiaires** : les jeunes âgés de 16 à 25 ans révolus afin de compléter leur formation initiale et les plus de 26 ans en recherche d'emploi.



Étudiants étrangers

Les ressortissants de l'Union Européenne, de la Confédération Suisse et de l'Espace Économique Européen (Islande, Liechtenstein et Norvège) peuvent signer un contrat d'apprentissage ou de professionnalisation sans avoir à solliciter de titre de séjour et sans autre formalité. Ils devront simplement fournir à leur employeur une copie de leur passeport ou de leur carte d'identité.

Les étudiants étrangers hors Union Européenne disposant d'un titre de séjour étudiant peuvent signer un contrat d'apprentissage ou de professionnalisation et sont dispensés d'effectuer une demande d'Autorisation Provisoire de Travail (APT).

Les primo-arrivants disposant d'un visa étudiant peuvent désormais accéder au contrat d'apprentissage ou de professionnalisation mais uniquement s'ils préparent un grade Master.

Dans le cadre d'une formation initiale, les candidatures des étudiants étrangers sont acceptées et étudiées au même titre que les étudiants français.



Quelques liens utiles

Le site du Ministère des Affaires étrangères : www.diplomatie.gouv.fr

Le site du CFA Formasup Paris : www.formasup-paris.com

Le portail des DIRECCTE : www.direccte.gouv.fr

LA FORMATION INITIALE CLASSIQUE

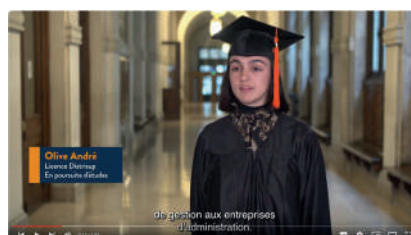
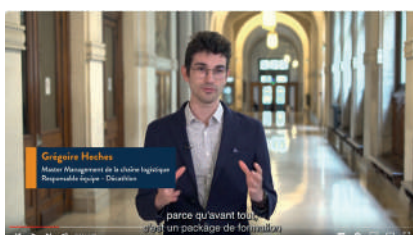
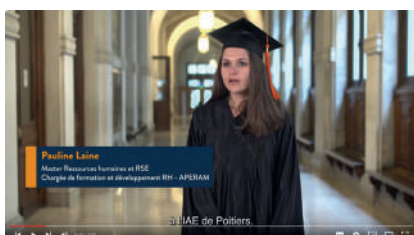
> L'IAE Paris-Sorbonne Business School propose le **Master Management et Administration des Entreprises (MAE)** en formation initiale. Diplôme de double compétence, le MAE s'adresse à des étudiants en poursuite d'études. Ils financent leurs études en s'acquittant des droits universitaires.

> Pour les étudiants qui souhaitent s'engager dans une carrière de recherche, l'IAE Paris-Sorbonne propose également un **Doctorat en Sciences de Gestion**.



TÉMOIGNAGES

Retrouvez les témoignages de nos alumni sur notre chaîne YouTube @iaeparis.



Toutes les vidéos sur >



Et vous, quelle sera votre histoire ?



> Retrouvez toutes les dates des sessions de recrutement pour l'année universitaire 2025-2026 sur
www.iae-paris.com

JOURNÉE PORTES OUVERTES

Samedi 18 janvier 2025 de 10h à 16h

S'inscrire > www.iae-paris.com/jpo



UNIVERSITÉ PARIS 1 PANTHÉON SORBONNE
IAE PARIS
SORBONNE BUSINESS SCHOOL

Une grande histoire de management

8 bis rue de la Croix Jarry
75013 PARIS
01 89 96 17 60
www.iae-paris.com

SUIVEZ-NOUS



@ iaeparis

