



UNIVERSITÉ PARIS 1 PANTHÉON SORBONNE
IAE PARIS
SORBONNE BUSINESS SCHOOL

Une grande histoire de management

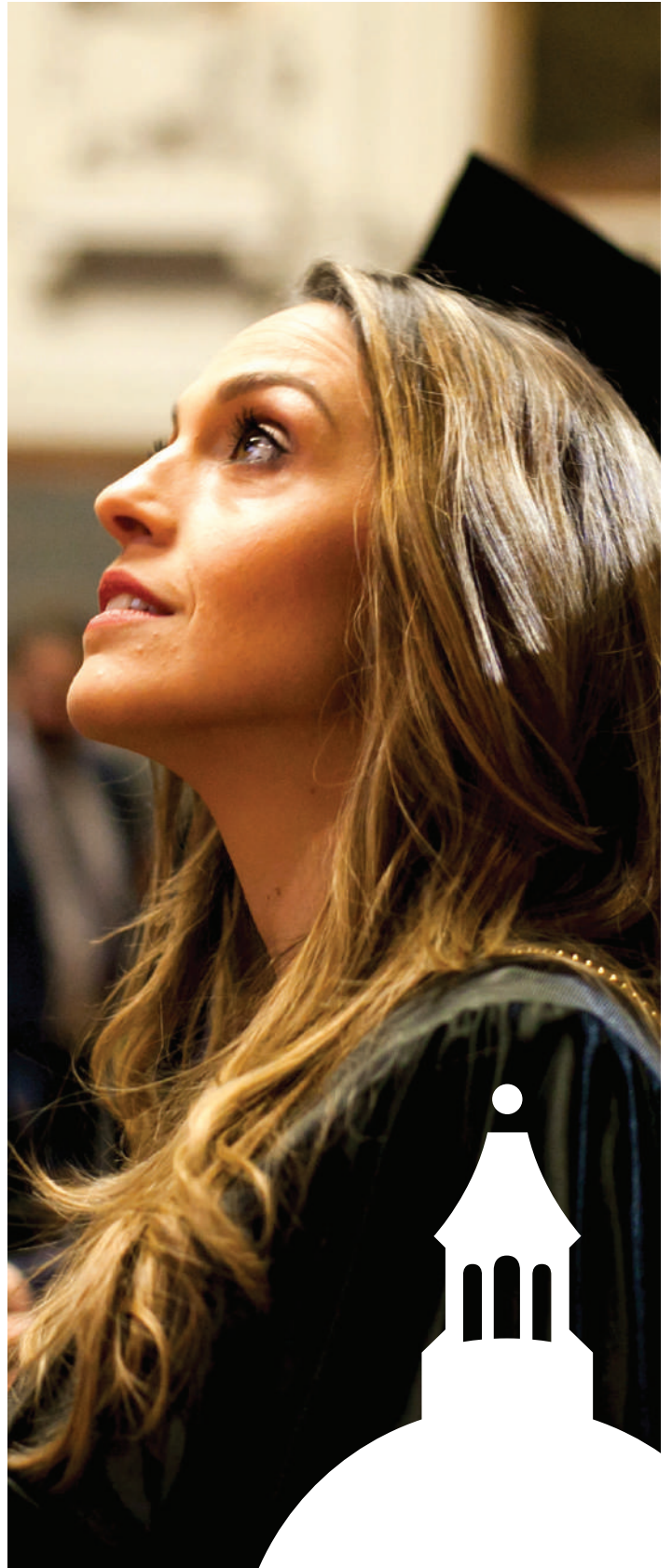


MASTER RECHERCHE ÉTUDES ET THÉORIES DES ORGANISATIONS

—
EXECUTIVE PROGRAMME

FORMATION INITIALE

Rentrée novembre 2025



ÉDITO



Éric LAMARQUE

Directeur

Se former à l'**IAE Paris-Sorbonne Business School**, c'est faire le choix d'une école universitaire **associée à la prestigieuse université Paris 1 Panthéon-Sorbonne**, forte de près de 70 ans d'expérience dans le domaine du management. Nous proposons à ce titre des diplômes en formation initiale classique, en alternance et en formation continue. Depuis toujours, notre école universitaire de management s'engage à accompagner les entreprises dans leurs évolutions et transformations par la formation et la recherche.

Fidèle à sa mission de service public, l'IAE Paris-Sorbonne est ancré dans des valeurs humanistes d'**égalité des chances**, de **démocratisation de la réussite** et d'**esprit de progrès**. Nous nous inscrivons dans une vision non déterministe de la carrière professionnelle tout au long de la vie où l'évolution est fondée sur **le potentiel et le mérite**. Nous accompagnons le développement personnel de femmes et d'hommes, pour que chacune et chacun écrivent à nos côtés leur propre histoire de management.

Parce que la formation au management ne peut se concevoir sans une **collaboration étroite avec le monde professionnel**, nous avons développé un réseau dense de relations avec les entreprises et organisations, **qui profite tant à l'enseignement qu'à la recherche**. L'IAE Paris-Sorbonne bénéficie d'un **rayonnement international** grâce à de nombreux partenariats tissés avec des établissements sur tous les continents et à un **réseau actif de 40 000 Alumni** qui exercent à travers le monde.

Notre localisation **dans le 13^e arrondissement**, au cœur d'un quartier riche en établissements d'enseignement supérieur et centres d'activités, en fait un endroit idéal pour se former. Durant l'année universitaire 2025-2026, nous investirons, dans un périmètre proche de notre localisation actuelle, de nouveaux locaux au 11-15 rue Ponscarne qui contribueront à transformer l'expérience de vie au sein de notre école.

C'est ensemble que nous écrivons l'histoire de l'IAE Paris-Sorbonne, une grande histoire exigeante, optimiste et humaniste !



CHIFFRES CLÉS



40 000

alumni qui exercent
à travers le monde

+ de 2700

étudiants
dont 73% en formation
continue dont
un tiers à l'international



57

enseignants universitaires

300

intervenants
professionnels



26

programmes de formation à Paris
dont 14 Executives Programmes

18

programmes à l'international

(Algérie • Brésil • Chine • Guyane • Île Maurice •
Liban • Madagascar • Maroc • Sénégal • Tunisie •
Turquie • Vietnam)



65

partenaires internationaux
pour la formation et la recherche

7

chaires de recherche

- Économie des Partenariats Public-Privé
- Entrepreneuriat-Territoire-Innovation
 - Financements Alternatifs au secteur agricole
 - Marques & Valeurs
- Management et Gouvernance des Coopératives Financières
- Mutations-Anticipations-Innovations
 - Risques



PRÈS DE 70 ANS D'EXPERTISE DANS LE MANAGEMENT

Associé à l'université Paris 1 Panthéon-Sorbonne, l'IAE Paris-Sorbonne Business School est une école universitaire spécialisée dans la formation et la recherche en sciences de gestion et en management.

Depuis sa création en 1956, l'IAE Paris-Sorbonne est engagé dans la **double compétence en management pour les professionnels et les étudiants en poursuite d'études**, avec des formules adaptées à chaque public. Au-delà du management général, son offre de formation principalement de niveau master s'est étendue au cours des années à **d'autres domaines plus spécialisés** :

- Contrôle-Audit,
- Data Science,
- Entrepreneuriat,
- Finance, Banque,
- Management de la santé,
- Management de projets et de l'innovation,
- Management des associations,
- Management des risques,
- Management international,
- Marketing,
- Marque et communication,
- Qualité-Sécurité-Environnement (QSE),
- Ressources Humaines et RSE,
- Supply Chain Management.

La formation continue constitue **75% de l'activité**, sous forme d'Executive programmes diplômants ou de programmes courts qui peuvent être adaptés aux besoins des entreprises. **Plus de 2 000 cadres sont ainsi formés chaque année, dont un tiers à l'international** dans le cadre de partenariats avec des établissements étrangers.

Les formations sont fondées sur une **approche pédagogique à la pointe des enjeux du monde professionnel**, donnant la priorité aux **fondamentaux**, basée sur la **transversalité des enseignements et nourrie par la recherche**. La **combinaison d'expertises académiques et professionnelles** participe à offrir des **programmes de haut niveau**, associant enseignants-chercheurs et praticiens issus de nombreuses entreprises, institutions et organisations.

Grâce à ses convictions pédagogiques fortes, l'IAE Paris-Sorbonne s'engage à former des managers experts, au cœur des enjeux sociétaux, capables d'appréhender leurs fonctions dans une approche globale, et ainsi prêts à l'exercice de hautes responsabilités.

MASTER RECHERCHE ÉTUDES ET THÉORIES DES ORGANISATIONS

Le Master Recherche Études et théories des organisations s'adresse aux professionnels désireux de découvrir le monde de la recherche en approfondissant une question en lien avec leur champ d'expertise ayant l'intention de s'orienter vers l'enseignement supérieur et la recherche en gestion (universités et écoles). Comme tous les masters Recherche, ce diplôme peut conduire au diplôme de doctorat.

Les diplômés se voient décerner le **Master Management et Administration des Entreprises, parcours Études et théories des organisations**, délivré par l'université Paris 1 Panthéon-Sorbonne.

OBJECTIFS

Le Master Recherche Études et théories des organisations a une **vocation généraliste, appliquée et transversale** : généraliste, car il couvre l'ensemble des fonctions de l'organisation ; appliquée, car les travaux réalisés au sein du master intègrent une dimension théorique et empirique ; transversale, car la vocation du master est de travailler sur l'ensemble des dimensions économique, sociale et environnementale des organisations.

C'est une **formation à et par la recherche** : des fondements théoriques, des outils méthodologiques, et des grilles de lecture analytiques sont donnés aux étudiants pour comprendre les organisations. Le **mémoire de recherche** est l'occasion de poser les fondamentaux théoriques et méthodologiques d'un travail qui pourra se poursuivre en doctorat.

Ce programme permet aux participants de se socialiser au monde de la recherche en participant à la vie du Lab IAE

PÉDAGOGIE

Le programme est composé de quatre séries de cours :

- épistémologie de la recherche en sciences de gestion,
- théories de et pour l'organisation (théories économiques de l'entreprise, théories sociologiques de l'organisation, théories psychologiques du travail et des organisations),
- méthodologie en sciences de gestion : méthodes qualitatives et quantitatives.
- transitions, solidarité et diversité vise à rendre accessible les connaissances académiques relatives aux enjeux sociétaux et traités par les sciences de gestion.

La préparation du mémoire de recherche, ainsi que la participation à des séminaires et conférences organisés par le laboratoire de recherche de l'IAE Paris-Sorbonne, viennent en complément de ces cours.

ORGANISATION

Le programme accueille une vingtaine de participants de profils et de domaines d'activités variés, assurant la richesse des échanges. Les enseignements sont programmés les vendredis et certains samedis, de novembre à mai.

Les étudiants sont par ailleurs conviés à participer à des séminaires de recherche spécialisés, rattachés aux 7 chaires de l'IAE Paris-Sorbonne (Économie des Partenariats Public-Privé, Entrepreneuriat-Territoire-Innovation, Financements Alternatifs au secteur agricole, Management et Gouvernance des Coopératives Financières, Marques & Valeurs, Mutations-Anticipations-Innovations, Risques).

Les atouts de la formation

LAB IAE Paris-Sorbonne

Les étudiants du Master Recherche sont accueillis au sein du LAB IAE, Laboratoire de recherche en management de l'IAE Paris-Sorbonne, et du groupement d'Intérêt Scientifique Sorbonne Recherche en Management (SRM).

Passerelle vers le Doctorat

Les étudiants diplômés du Master Recherche pourront candidater en doctorat, sur la base du mémoire de recherche qu'ils auront validé. Si l'obtention d'un Master Recherche n'est plus systématiquement exigée pour candidater en doctorat, cela constitue un atout important. L'année en Master équivaut environ aux six premiers mois de la thèse et permet de poser des bases solides au projet doctoral.

Un réseau actif de 40 000 diplômés

Plus de 100 manifestations par an et une vingtaine de clubs professionnels sont animés par l'association IAE Paris-Alumni pour favoriser les rencontres.

Partage d'expérience

Des participants de profils et de domaines d'activité variés assurent la richesse des échanges.

Sensibilisation aux enjeux sociétaux

En phase avec les valeurs promues par l'IAE Paris-Sorbonne, les étudiants bénéficient d'enseignements qui intègrent de manière transversale les enjeux sociaux et environnementaux dans les organisations. Par ailleurs, l'IAE Paris-Sorbonne fait partie des établissements d'enseignement supérieur qui s'engagent dans la lutte contre les discriminations, le harcèlement et les violences sexistes et sexuelles, avec la mise en place d'ateliers de sensibilisation spécifiques pour tous nos étudiants.

Des moments forts

Les participants sont conviés aux conférences des chaires de recherche associées.

ÉQUIPE PÉDAGOGIQUE

Enseignants universitaires IAE Paris-Sorbonne

Jérôme CABY,
Professeur

Didier CHABAUD,
Professeur

Philippe EYNAUD,
Professeur

Frédéric GAUTIER,
Professeur

Patrick GILBERT,
Professeur Émérite

Éric LAMARQUE,
Professeur

Olivier de LA VILLARMOIS,
Professeur

Géraldine MICHEL,
Professeure

Florent NOËL,
Professeur

Nathalie RAULET-CROSET,
Professeure

Jean-Loup RICHEL,
Maître de conférences

Stéphane SAUSSIER,
Professeur

Géraldine SCHMIDT,
Professeure

Ouidade SABRI,
Professeure

Valérie ZEITOUN,
Maître de conférences HDR

Ydriss ZIANE,
Maître de conférences HDR

Autres enseignants-chercheurs de l'IAE Paris-Sorbonne habilités à diriger des recherches

Élisabeth ALBERTINI,
Maître des conférences HDR

Mélia ARRAS-DJABI,
Maîtresse des conférences HDR

Pierre GARAUDEL,
Maître de conférences HDR

Maria MERCANTI-GUERIN,
Maître de conférences HDR

Enseignants universitaires autres établissements

Fabienne BERGER-REMY,
Maître de conférences HDR,
Université Paris-Dauphine

Anne-Marie VONTHRON,
Professeure Université Paris Nanterre

DIRECTION DU DIPLÔME



Professeur Florent NOËL Co-directeur du programme

Florent Noël est directeur délégué à la Recherche. Il est également directeur du Master Ressources humaines & RSE et du Doctorat Sciences de gestion à l'IAE Paris-Sorbonne. Ses travaux portent sur les ressources humaines.



Maître de conférences HDR Ydriss ZIANE Co-directeur du programme

Ydriss Ziane est maître de conférences HDR à l'IAE Paris-Sorbonne. Il est également directeur du Master Finance «Management financier» en alternance et ses travaux portent sur la finance.

Programme

Semestre 1

Initiation à l'épistémologie (18h)

Théories (39h)

Méthodologie (69h)

Transition, solidarité et diversité (21h)

Semestre 2

Présentation thématiques de recherche (16h) et Atelier d'écriture académique (3h)

Séminaires de recherche du LAB IAE Paris-Sorbonne (20h)

Mémoire (9h)

Volume horaire global > 195h | 60 ECTS

DURÉE

Sur 1 an

- novembre à mars : 33 jours / 195 heures de formation (vendredi et certains samedis)
- février à juin : rédaction du mémoire de recherche
- juillet ou septembre : dépôt et soutenance du mémoire

ÉVOLUTION PROFESSIONNELLE

100%

des diplômés ont évolué dans leurs fonctions au sein d'une autre organisation.

Enquête 2023 réalisée sur les diplômés 2022,
6 mois après l'obtention de leurs diplômes.

COMMENT INTÉGRER CE PROGRAMME ?

1 Remplir les conditions d'admission

- Être titulaire d'un BAC+4 (240 ECTS ou équivalent) ou faire valoir une Validation des Acquis professionnels (VAP)

1



2

S'inscrire en ligne www.iae-paris.com

• 1e session > mai/juin 2025

• 2e session > juillet/septembre 2025

3 Participer

aux épreuves d'admissibilité

Epreuves écrites de réflexion

• 1e session > juin 2025

• 2e session > septembre 2025

3



4

Participer à un entretien d'admission

si ma candidature est retenue

• 1e session > date à venir

• 2e session > date à venir

Rentrée
Novembre 2025

5



INDICATEURS

Sélection > **32%**

des candidats intègrent la formation

Réussite > **65%**

des étudiants sont diplômés

Satisfaction > **100%**

des diplômés recommandent la formation

COMMENT FINANCER VOTRE FORMATION ?

Activez vos démarches dès que possible : les délais d'obtention de financement peuvent être longs. N'attendez pas pour ouvrir votre compte CPF et vous rapprocher de votre employeur et/ou des organismes financeurs.

Tarifs 2025/2026

Pour la totalité du programme :

> Public salarié Executive Programme :

- 4 000 € (droits universitaires inclus)

La formation est éligible au CPF et référencée Qualiopi.

> Public étudiant Formation Initiale :

- CVEC & droits universitaires

Différents dispositifs existent pour vous aider à financer votre formation :

- Le compte personnel de formation (CPF)
- Le projet de transition professionnelle (ancien CIF)
- Le plan de développement des compétences (ancien plan de formation)
- La promotion par alternance (Pro-A)

Selon votre situation, certains dispositifs peuvent se cumuler.

Quelques liens utiles

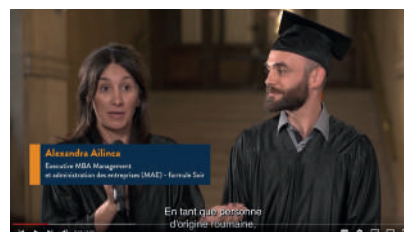
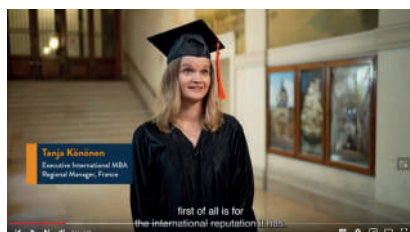
- CPF
www.moncompteactivite.gouv.fr
- Fongécif IDF
www.fongecif-idf.fr
- Ministère du travail
www.travail.gouv.fr
- Centre d'information et de ressources sur la formation continue
www.centre-inffo.fr
- France Travail
www.francetravail.fr

Plus d'infos > www.iae-paris.com/financements

PAROLES D'ALUMNI



Retrouvez les témoignages de nos alumni sur notre chaîne YouTube @iaeparis.



Toutes
les vidéos
sur >





Une grande histoire de management

CONTACT

Gestionnaire de formation
Claire LAIGLE | 01 89 96 18 03
meto@iae.pantheonsorbonne.fr

IAE Paris-Sorbonne
8 bis, rue de la Croix Jarry
75013 Paris
www.iae-paris.com



SOIRÉE PORTES OUVERTES

Mardi 11 mars 2025 de 18h30 à 20h30
S'inscrire > www.iae-paris.com/spo

RÉUNIONS D'INFORMATION

Retrouvez toutes les dates
sur la page du programme

