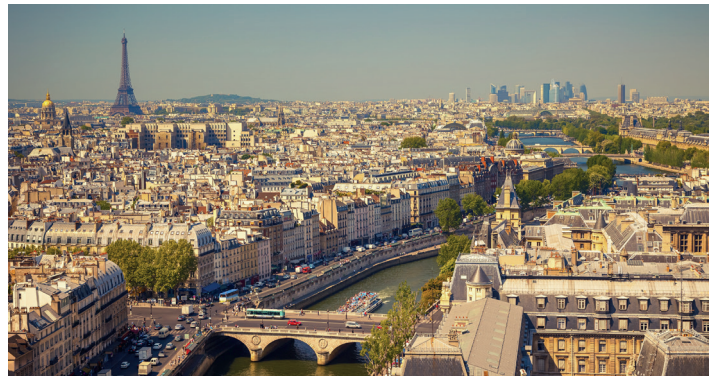




UNIVERSITÉ PARIS 1 PANTHÉON SORBONNE
IAE PARIS
SORBONNE BUSINESS SCHOOL

Une grande histoire de management



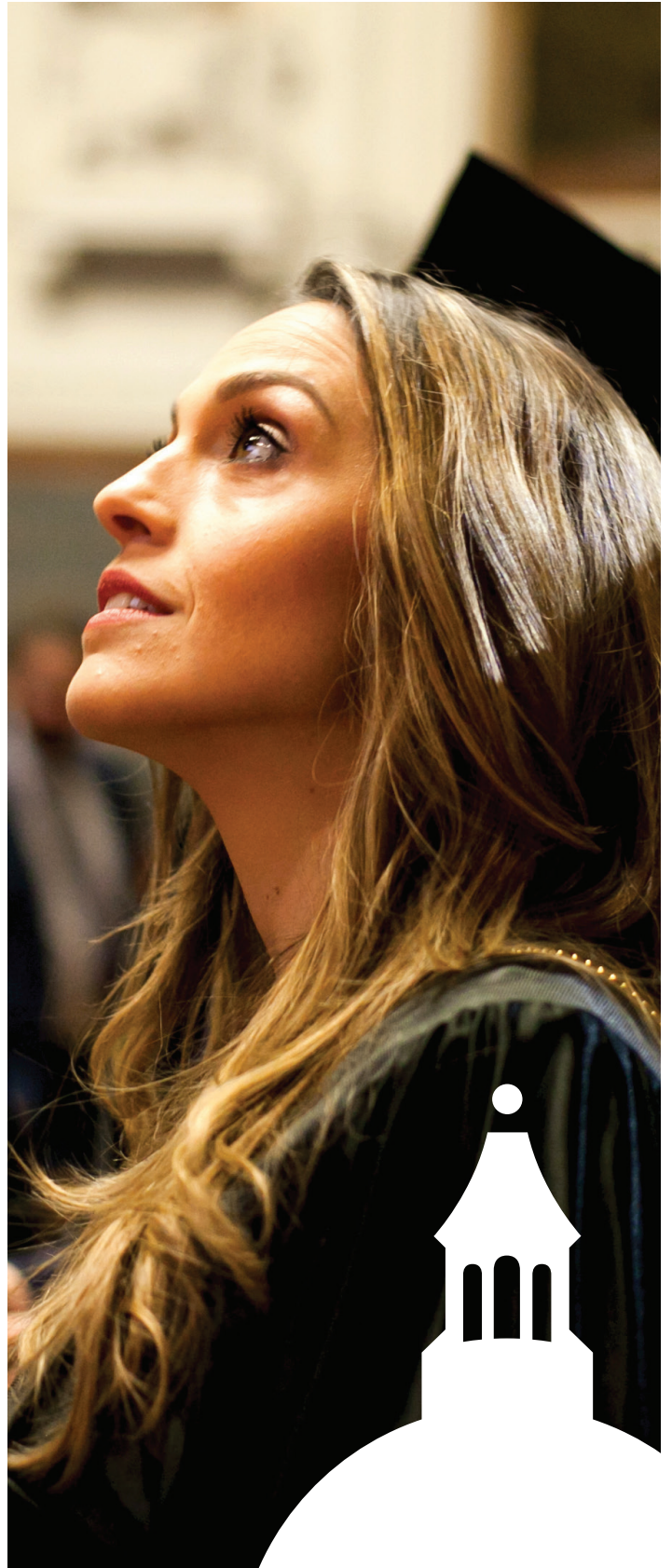
DOCTORAT

SCIENCES DE GESTION

—
EXECUTIVE PROGRAMME

FORMATION INITIALE

Rentrée 2025



ÉDITO



Éric LAMARQUE

Directeur

Se former à l'**IAE Paris-Sorbonne Business School**, c'est faire le choix d'une école universitaire **associée à la prestigieuse université Paris 1 Panthéon-Sorbonne**, forte de près de 70 ans d'expérience dans le domaine du management. Nous proposons à ce titre des diplômes en formation initiale classique, en alternance et en formation continue. Depuis toujours, notre école universitaire de management s'engage à accompagner les entreprises dans leurs évolutions et transformations par la formation et la recherche.

Fidèle à sa mission de service public, l'IAE Paris-Sorbonne est ancré dans des valeurs humanistes d'**égalité des chances**, de **démocratisation de la réussite** et d'**esprit de progrès**. Nous nous inscrivons dans une vision non déterministe de la carrière professionnelle tout au long de la vie où l'évolution est fondée sur **le potentiel et le mérite**. Nous accompagnons le développement personnel de femmes et d'hommes, pour que chacune et chacun écrivent à nos côtés leur propre histoire de management.

Parce que la formation au management ne peut se concevoir sans une **collaboration étroite avec le monde professionnel**, nous avons développé un réseau dense de relations avec les entreprises et organisations, **qui profite tant à l'enseignement qu'à la recherche**. L'IAE Paris-Sorbonne bénéficie d'un **rayonnement international** grâce à de nombreux partenariats tissés avec des établissements sur tous les continents et à un **réseau actif de 40 000 Alumni** qui exercent à travers le monde.

Notre localisation **dans le 13^e arrondissement**, au cœur d'un quartier riche en établissements d'enseignement supérieur et centres d'activités, en fait un endroit idéal pour se former. Durant l'année universitaire 2025-2026, nous investirons, dans un périmètre proche de notre localisation actuelle, de nouveaux locaux au 11-15 rue Ponscarne qui contribueront à transformer l'expérience de vie au sein de notre école.

C'est ensemble que nous écrivons l'histoire de l'IAE Paris-Sorbonne, une grande histoire exigeante, optimiste et humaniste !



CHIFFRES CLÉS



40 000
alumni qui exercent
à travers le monde

+ de 2700

étudiants
dont 73% en formation
continue dont
un tiers à l'international



57
enseignants universitaires

300
intervenants
professionnels



26
programmes de formation à Paris
dont 14 Executives Programmes

18

programmes à l'international

(Algérie • Brésil • Chine • Guyane • Île Maurice •
Liban • Madagascar • Maroc • Sénégal • Tunisie •
Turquie • Vietnam)



65
partenaires internationaux
pour la formation et la recherche

7

chaires de recherche

- Économie des Partenariats Public-Privé
- Entrepreneuriat-Territoire-Innovation
 - Financements Alternatifs au secteur agricole
 - Marques & Valeurs
- Management et Gouvernance des Coopératives Financières
- Mutations-Anticipations-Innovations
 - Risques



PLUS DE 65 ANS D'EXPERTISE DANS LE MANAGEMENT

Associé à l'université Paris 1 Panthéon-Sorbonne, l'IAE Paris-Sorbonne Business School est une école universitaire spécialisée dans la formation et la recherche en sciences de gestion et en management.

Depuis sa création en 1956, l'IAE Paris-Sorbonne s'est spécialisé dans la **double compétence en management pour les professionnels et les étudiants en poursuite d'études**, avec des formules adaptées à chaque public. Au-delà du management général, son offre de formation principalement de niveau master s'est étendue au cours des années à **d'autres domaines plus spécialisés** :

- Contrôle-Audit,
- Data Science,
- Entrepreneuriat,
- Finance, Banque,
- Management de la santé,
- Management de projets et de l'innovation,
- Management des associations,
- Management des risques,
- Management international,
- Marketing,
- Marque et communication,
- Qualité-Sécurité-Environnement (QSE),
- Ressources humaines et RSE,
- Supply chain management.

La formation continue constitue 75% de l'activité, sous forme d'Executive programmes diplômants ou de programmes courts qui peuvent être adaptés aux besoins des entreprises. **Plus de 2 000 cadres sont ainsi formés chaque année, dont plus d'un tiers à l'international** dans le cadre de partenariats avec des établissements étrangers.

Les formations sont fondées sur une **approche pédagogique à la pointe des enjeux du monde professionnel**, donnant la priorité aux **fondamentaux**, basée sur la **transversalité des enseignements et nourrie par la recherche**. La **combinaison d'expertises académiques et professionnelles** participe à offrir des **programmes de haut niveau**, associant enseignants-chercheurs et praticiens issus de nombreuses entreprises, institutions et organisations.

Grâce à ses convictions pédagogiques fortes, l'IAE Paris-Sorbonne s'engage à former des managers experts, au cœur des enjeux sociétaux, capables d'appréhender leurs fonctions dans une approche globale, et ainsi prêts à l'exercice de hautes responsabilités.

DOCTORAT SCIENCES DE GESTION

Suite logique d'un Master Recherche, le Doctorat en Sciences de gestion s'adresse à un public en activité (formation continue) ou à des jeunes étudiants (formation initiale) qui souhaitent s'engager dans un travail de thèse. La formation est dispensée au sein de l'École doctorale de Management Panthéon Sorbonne de l'Université Paris 1 Panthéon-Sorbonne.

Les diplômés se voient décerner le **Doctorat en Sciences de Gestion** délivré par l'Université Paris 1 Panthéon-Sorbonne. Près de 240 docteurs ont été diplômés depuis sa création à l'IAE Paris-Sorbonne en 1993.

OBJECTIFS

Le doctorat Sciences de gestion a vocation à former des étudiants et des professionnels capables de **répondre aux enjeux du futur en développant leur expertise sur un sujet donné**. Les doctorants sont encadrés par les enseignants-chercheurs de l'IAE Paris-Sorbonne.

PÉDAGOGIE

Les projets de thèse sont proposés par les candidats et s'appuient sur l'expertise des enseignants-chercheurs de l'établissement sur différents thèmes portés par les chaires de recherche.

Les doctorants sont suivis par un corps professoral composé d'universitaires de haut niveau et bénéficient de nombreuses conférences animées par des enseignants chercheurs internationaux ainsi que par des professionnels, experts reconnus dans leur domaine.

L'École doctorale propose aux doctorants des activités et formations inscrites dans son programme scientifique. Ce programme comporte les formations méthodologiques ou thématiques, utiles à l'élaboration de leur projet, ainsi que des conférences, séminaires et journées d'études leur permettant d'élargir leur culture scientifique et de confronter leurs travaux avec ceux d'autres chercheurs. Les cours sont communs à tous les doctorants de l'École doctorale qui sont inscrits à l'IAE Paris-Sorbonne, à l'université Paris 1 Panthéon-Sorbonne et à l'ESCP Business School. Les doctorants en formation continue et initiale sont réunis au sein d'un programme unique.

Les plus de la formation

Le LAB IAE Paris-Sorbonne

Le laboratoire Recherche IAE Paris-Sorbonne regroupe l'ensemble de ses enseignants-chercheurs et chercheurs qui s'investissent dans une activité de recherche. Ils proposent une expertise diversifiée en matière de sciences de gestion en s'appuyant sur les domaines d'activité des chaires de recherche. Ils travaillent ainsi sur les grands sujets sociétaux liés au management comme les partenariats public-privé, les financements alternatifs du secteur agricole, la gouvernance des coopératives financières, les mutations des entreprises, la transformation des territoires ou encore la marque.

Une formation diplômante et reconnue

Nos étudiants du Doctorat en Sciences de gestion sont diplômés par l'université Paris 1 Panthéon-Sorbonne. Il s'agit d'un diplôme national accrédité et reconnu par l'État et inscrit au RNCP Répertoire national des certifications professionnelles), certifiée Qualiopi et éligible au CPF (Compte Personnel de Formation).

Une souplesse d'organisation compatible avec son activité professionnelle

La formation permet de concilier recherche, cours et activité professionnelle.

Les 7 chaires de Recherche

Les doctorants sont incités à rejoindre les réunions de recherche des 7 Chaires de l'IAE Paris-Sorbonne :

1. Économie des Partenariats Public-Privé,
2. Entrepreneuriat-Territoire-Innovation,
3. Financements Alternatifs au secteur agricole,
4. Management et Gouvernance des Coopératives Financières,
5. Marques & Valeurs,
6. Mutations-Anticipations-Innovations,
7. Risques-Sécurité, Organisation, Incertitude et Norme.

ORGANISATION

L'école doctorale

L'École doctorale de Management Panthéon-Sorbonne organise l'encadrement des doctorants, depuis leur inscription en thèse jusqu'à la soutenance et, au-delà, les aide à préparer leur insertion professionnelle dans une activité en rapport avec leurs compétences. Elle coordonne l'encadrement et le suivi des étudiants par leur directeur de thèse et par l'équipe d'accueil à laquelle ils appartiennent.

L'École doctorale regroupe les unités et équipes de recherche qui concourent à la formation des docteurs et les préparent à l'exercice d'une activité professionnelle dans le domaine des sciences de gestion.

L'École doctorale se compose des unités suivantes :

- Pôle de recherche en sciences du management - PRISM
- Centre de recherche en informatique - CRI
- ESCP Research Institute of Management - ERIM
- LAB IAE Paris-Sorbonne

Au cours des années consacrées à la rédaction de sa thèse de doctorat, le doctorant doit suivre un ensemble de formations d'accompagnement, d'enseignements, de séminaires, d'évaluations de ses travaux.

Ces activités s'organisent sur 3 ans en fonction des propositions de l'École doctorale et des besoins de la thèse. La durée peut aller jusqu'à 6 ans maximum selon l'activité professionnelle exercée pendant la formation.

Le parcours Doctoral donne lieu à la délivrance de 180 ECTS qui se répartissent ainsi :

- 150 ECTS attribués à la rédaction de la thèse ainsi qu'à sa soutenance
- 30 ECTS attribués aux modules complémentaires suivis lors des 3 premières années de thèse :

- Formation Recherche : suivi des cours assurés par l'École doctorale
- Activités scientifiques de l'École doctorale : participation aux réunions de recherche du LAB IAE Paris-Sorbonne et de l'École doctorale
- Valorisation externe : publications d'articles, de communications, d'ouvrages, de livres blancs, rapports de recherche, etc.
- Organisation Recherche et enseignement : participation à l'organisation de conférences, réunions de recherche, enseignements, suivis de mémoires d'étudiants en master...

En complément, l'avancé du travail doctoral est réalisé tous les ans au sein des chaires de recherche.

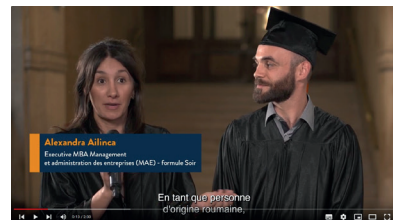
Par ailleurs, un comité de suivi annuel est réalisé avec 2 enseignants autres que le ou les directeurs de thèse.

La pré-soutenance de thèse est obligatoire.

PAROLES D'ALUMNI



Retrouvez les témoignages de nos alumni sur notre chaîne YouTube @iaeparis.



Toutes
les vidéos
sur >



DIRECTION DE THÈSE

Les thèses sont encadrées par un corps professoral composé d'universitaires de haut niveau, experts reconnus dans leurs domaines.

DIRECTEUR DE LA RECHERCHE



Florent NOËL,

Professeur, Directeur délégué à la Recherche
Domaine d'expertise : Ressources humaines



Élisabeth ALBERTINI,

Maître de conférences HDR
Domaine d'expertise : Comptabilité et Reporting RSE



Olivier de LA VILLARMOIS,

Professeur, Directeur délégué aux programmes
Domaines d'expertise : Audit - Comptabilité - Contrôle de gestion - Finance d'entreprise



Mélia ARRAS-DJABI,

Maîtresse de conférences HDR
Domaine d'expertise : Ressources humaines et Théorie des organisations



Maria MERCANTI-GUERIN,

Maître de conférences HDR
Domaine(s) d'expertise : Management de l'innovation - Marketing digital



Jérôme CABY,

Professeur
Domaine d'expertise : Finance d'entreprise



Géraldine MICHEL,

Professeure, Directrice de la Chaire Marque & Valeurs (M&V)
Domaines d'expertise : Marketing - Psychologie sociale



Didier CHABAUD,

Professeur, Directeur de la Chaire Entrepreneuriat Territoire - Innovation (ETI)
Domaines d'expertise : Entrepreneuriat - Stratégie



Nathalie RAULET-CROSET,

Professeure, Directrice de la Chaire Mutations-Anticipations-Innovations (MAI)
Domaines d'expertise : ESS - Ressources humaines - Théorie des organisations



Philippe DESSERTINE,

Professeur, Directeur de la Chaire Financements Alternatifs au secteur agricole (FINAGRI)
Domaines d'expertise : Économie - Finance d'entreprise - Finance de marché



Ouidade SABRI,

Professeure, Directrice déléguée aux affaires académiques et accréditations
Domaine d'expertise : Marketing



Philippe EYNAUD,

Professeur
Domaines d'expertise : ESS - Systèmes d'information - Théorie des organisations



Stéphane SAUSSIER,

Professeur, Directeur de la Chaire Économie des Partenariats Public-Privé (EPPP)
Domaines d'expertise : Management public - Théorie des organisations - Économie



Frédéric GAUTIER,

Professeur, Co-Directeur de la Chaire Risques - Sécurité, Organisation, Incertitude et Norme
Domaines d'expertise : Gestion de la production - Gestion de projet - Logistique



Géraldine SCHMIDT,

Professeure, Directrice Adjointe de la Chaire Mutations-Anticipations-Innovations (MAI)
Domaines d'expertise : Ressources humaines - Stratégie - Théorie des organisations



Pierre GARAUDEL,

Maître de conférences HDR
Domaines d'expertise : Stratégie



Valérie ZEITOUN,

Maître de conférences HDR
Domaines d'expertise : Marketing



Éric LAMARQUE,

Professeur, Directeur de la Chaire Management et Gouvernance des Coopératives Financières (MGCF)
Domaines d'expertise : Finance d'entreprise - Finance de marché



Ydriss ZIANE,

Maître de conférences HDR
Domaines d'expertise : Comptabilité - Finance d'entreprise - Économie

COMMENT INTÉGRER CE PROGRAMME ?

Remplir les conditions d'admission

- Être titulaire d'un Master 2, soit 300 ECTS ou équivalent, et attester d'une expérience antérieure en matière d'activité de recherche
- Avoir obtenu son Master 2 avec une note de mémoire supérieure à 12/20
- Avoir un projet de thèse validé par un Professeur ou un Maître de conférences HDR de l'IAE Paris-Sorbonne

1



2

S'inscrire en ligne sur la plateforme e-candidat

- 1er septembre au 31 octobre 2025

Participer aux entretiens de sélection

- 1er septembre au 31 octobre 2025

3



4

Validation par l'École doctorale si ma candidature est retenue

- 1er septembre au 15 novembre 2025

Rentrée
À partir de novembre 2025

5



COMMENT FINANCER VOTRE FORMATION ?

Activez vos démarches dès que possible : les délais d'obtention de financement peuvent être longs. N'attendez pas pour ouvrir votre compte CPF et vous rapprocher de votre employeur et/ou des organismes financeurs.

Qualiopi
processus certifié

RÉPUBLIQUE FRANÇAISE

Tarifs 2025/2026

Pour la totalité du programme de formation continue

- (droits universitaires inclus)
- 3 000 €

La formation est certifiée Qualiopi et éligible au CPF.

Pour la formation initiale

- Droits universitaires : 391 €*
- Contribution de vie étudiante et de campus (CVEC) : 103 €*

(*pour information, tarifs 2024/2025)

Différents dispositifs existent pour vous aider à financer votre formation :

- Le compte personnel de formation (CPF)
- Le projet de transition professionnelle (ancien CIF)
- Le plan de développement des compétences (ancien plan de formation)

Selon votre situation, certains dispositifs peuvent se cumuler.

Quelques liens utiles

- CPF
www.moncompteactivite.gouv.fr
- Fongécif IDF
www.fongecif-idf.fr
- Ministère du travail
www.travail.gouv.fr
- Centre d'information et de ressources sur la formation continue
www.centre-inffo.fr
- France Travail
www.francetravail.fr



Une grande histoire de management

CONTACT

Gestionnaire de formation
Christophe FUSTINI | 01 89 96 17 85
doctorat@iae.pantheonsorbonne.fr

IAE Paris - Sorbonne
8 bis, rue de la Croix Jarry
75013 Paris
www.iae-paris.com



SOIRÉE PORTES OUVERTES

Mardi 11 mars 2025 de 18h30 à 20h30
S'inscrire > www.iae-paris.com/spo

RÉUNIONS D'INFORMATION

Retrouvez toutes les dates
sur la page du programme

