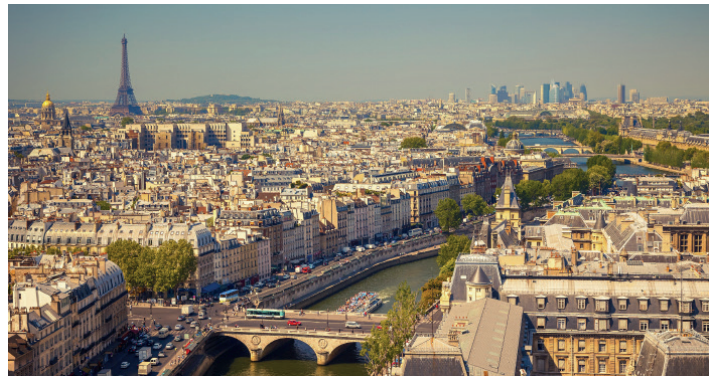




Une grande histoire de management

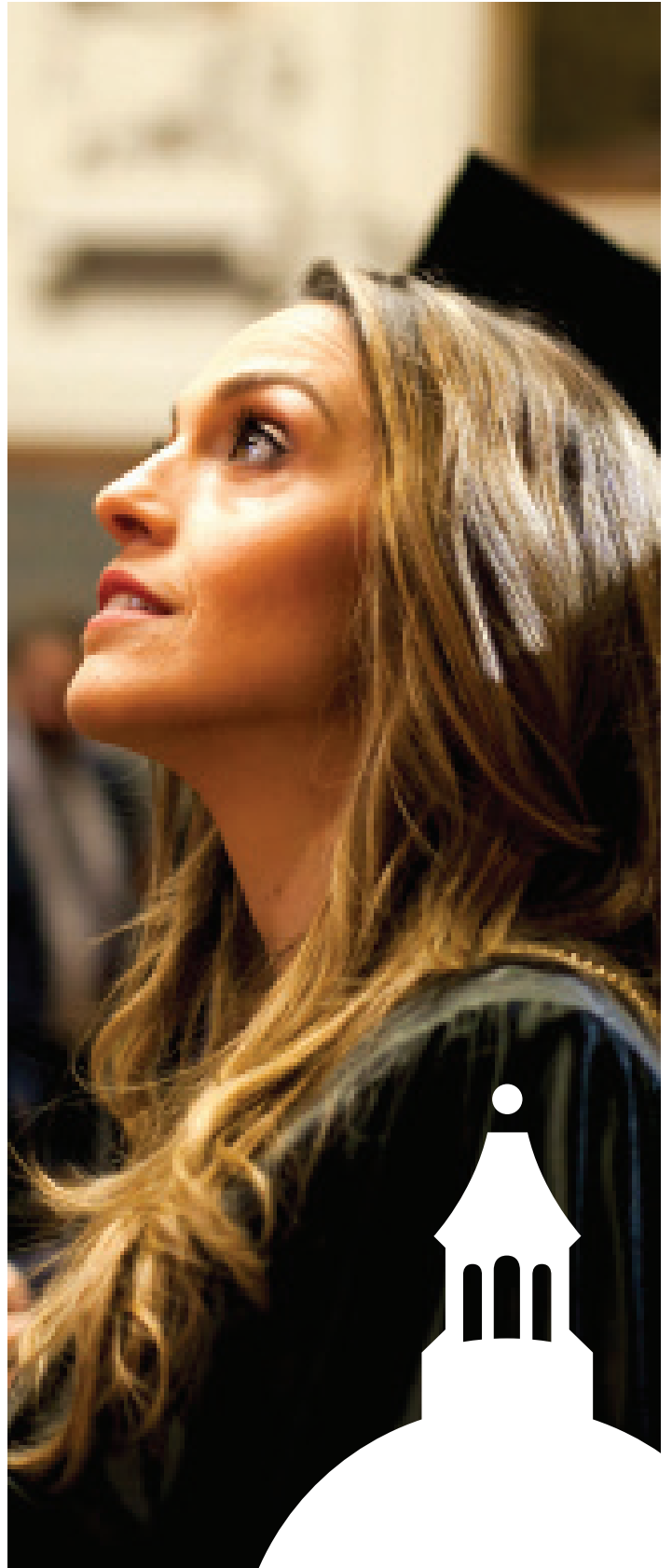


**MBA**

**MANAGEMENT ET  
DATA SCIENCE**

—  
**EXECUTIVE PROGRAMME**

Rentrées 2024-2025



# ÉDITO

---



## Éric LAMARQUE

---

Directeur

Se former à l'**IAE Paris-Sorbonne Business School**, c'est faire le choix d'un établissement public fort de plus de soixante cinq ans d'expérience dans le domaine du management, **associé à la prestigieuse université Paris 1 Panthéon Sorbonne**. Nous proposons à ce titre des diplômes en formation initiale, en apprentissage et en formation continue.

Fidèle à sa mission de service public, l'IAE Paris-Sorbonne Business School est fortement investi dans **l'égalité des chances** et la **démocratisation de la réussite**. Nous nous inscrivons dans une **vision non déterministe de la carrière** professionnelle tout au long de la vie où **le progrès de chacun est fondé sur son potentiel et son mérite**. Nous nous attachons ainsi au développement personnel de femmes et d'hommes, choisis pour leur potentiel ou leurs parcours antérieurs, quelles que soient leurs origines.

Parce que la formation au management ne peut se concevoir sans une **collaboration étroite avec le monde professionnel**, nous avons développé un réseau très dense de relations avec les entreprises de toute taille, **qui profite tant à l'enseignement qu'à la recherche**. L'IAE Paris-Sorbonne bénéficie d'un **rayonnement international** grâce à de nombreux partenariats tissés avec des établissements sur tous les continents et à un **réseau actif de 38 000 alumni** qui exercent à travers le monde.

Notre localisation dans le **nouveau quartier universitaire parisien au sein du 13<sup>e</sup> arrondissement** en fait un endroit idéal pour se former.

**C'est avec le soutien de nos partenaires que nous construisons l'histoire de l'IAE Paris-Sorbonne Business School** : celle du management, de la recherche, du progrès, de l'engagement sociétal et de l'égalité des chances pour toutes et tous.



# CHIFFRES CLÉS



**39 000**

alumni qui exercent  
à travers le monde

**+ de 2 600**

étudiants

dont un tiers à l'international



**51**

enseignants universitaires

**300**

intervenants  
professionnels



**31**

programmes de formation  
dont 18 Executive programmes

**65**

partenaires internationaux  
pour la formation et la recherche



**13**

programmes délocalisés  
(Algérie • Brésil • Chine • Guyane •  
Île Maurice • Liban • Maroc • Réunion •  
Sénégal • Tunisie • Turquie • Vietnam)

**7**

chaires de recherche

- Économie des Partenariats Public-Privé
- Entrepreneuriat-Territoire-Innovation
  - Financements alternatifs au secteur agricole
  - Marques & Valeurs
- Management et Gouvernance des Coopératives Financières
- Mutations-Anticipations-Innovations
  - Risques



## PLUS DE 65 ANS D'EXPERTISE DANS LE MANAGEMENT

Associé à l'université Paris 1 Panthéon-Sorbonne, l'IAE Paris-Sorbonne Business School est une école universitaire spécialisée dans la formation et la recherche en sciences de gestion et en management.

Depuis sa création en 1956, l'IAE Paris-Sorbonne est engagé dans la **double compétence en management pour les professionnels et les étudiants en poursuite d'études**, avec des formules adaptées à chaque public. Au-delà du management général, son offre de formation principalement de niveau master s'est étendue au cours des années à **d'autres domaines plus spécialisés** :

- Contrôle-Audit,
- Data Science,
- Entrepreneuriat,
- Finance, Banque,
- Management de la santé,
- Management de projets et de l'innovation,
- Management des associations,
- Management des risques,
- Management international,
- Marketing,
- Marque et communication,
- Qualité-Sécurité-Environnement (QSE),
- Ressources Humaines et RSE,
- Supply Chain Management.

La **formation continue constitue 75% de l'activité**, sous forme d'Executive programmes diplômants ou de programmes courts qui peuvent être adaptés aux besoins des entreprises. **Plus de 2 000 cadres sont ainsi formés chaque année, dont un tiers à l'international** dans le cadre de partenariats avec des établissements étrangers.

Les formations sont fondées sur une **approche pédagogique à la pointe des enjeux du monde professionnel**, donnant la priorité aux **fondamentaux**, basée sur la **transversalité des enseignements et nourrie par la recherche**. La **combinaison d'expertises académiques et professionnelles** participe à offrir des **programmes de haut niveau**, associant enseignants-chercheurs et praticiens issus de nombreuses entreprises, institutions et organisations.

Grâce à ses convictions pédagogiques fortes, l'IAE Paris-Sorbonne s'engage à former des managers experts, au cœur des enjeux sociétaux, capables d'appréhender leurs fonctions dans une approche globale, et ainsi prêts à l'exercice de hautes responsabilités.

# MBA MANAGEMENT ET DATA SCIENCE

L'Executive MBA Management et Data Science IAE Paris-Sorbonne et ESLSCA propose un accompagnement dans le **développement de projets de data science**, pour un public de managers et sans prérequis techniques.

Le MBA est mis en œuvre en partenariat avec l'ESLSCA, SAP et Oracle. Le programme est **100% en ligne**, compatible avec toute activité professionnelle.

## OBJECTIFS

L'Executive MBA Management et Data Science est une formation diplômante qui a pour finalité de former des responsables de **projets data science, manager d'équipe data science, consultants, auditeurs**.

L'objectif de cette formation est double : formation en gestion, avec une spécialisation data science. L'Executive MBA vise l'acquisition des compétences nécessaires pour maîtriser les outils et techniques permettant **de collecter de la donnée massivement** (scraping), l'analyser et la visualiser. Le master permet aux apprenants d'avoir un double cursus leur facilitant l'accès à des postes qui nécessitent une vision globale de l'entreprise et de son organisation, mais également des compétences fonctionnelles en data science.

## LA FORMATION

### • Une formation diplômante et reconnue

Nos étudiants de l'Executive MBA Management et Data Science sont diplômés par l'Université Paris 1 Panthéon-Sorbonne. Il s'agit d'un diplôme national accrédité et reconnu par l'État, inscrit au RNCP (Répertoire national des certifications professionnelles) et référencé au Datadock ainsi qu'un MBA délivré par l'IAE Paris-Sorbonne, un MBA Business Intelligence & Data Science délivré par l'ESLSCA Business School, et un certificat Data Analyst délivrés par l'ESLSCA.

### • Un MBA en ligne, une grande souplesse d'organisation

La formation est délivrée en temps partiel en soirée, en ligne, avec un équilibre de tutorats, travaux de groupes, et cours enregistrés en studio.

### • Des groupes à effectifs limités pour faciliter la montée en compétences, l'interactivité et le travail en groupe

Chaque promotion compte environ une trentaine d'étudiants qui profitent des cours et des échanges en petits groupes de travaux dirigés (4-5 étudiants) ou échange individuellement avec l'équipe enseignante.

## PUBLIC

- Professionnels en activité ou en transition qui souhaitent acquérir des compétences transversales nécessaires à la conduite de projet de data science
- Chefs de projets data science (MOA)
- Aux cadres de grandes entreprises qui seront amenés à créer et diriger des programmes de transformation autour de la data science, ou des équipes de data scientists
- Managers en activité, en position fonctionnelle ou transverse, pilotes d'unité, consultants, auditeurs, responsables de business unit et également dirigeants de PME et de TPE qui souhaitent se réorienter dans le domaine data science

## Les plus de la formation

### Un programme compatible avec son activité professionnelle

Le MBA est organisé entièrement en ligne, sur 12 mois.

### Une double compétence managériale et technique

- **intégrer le digital** dans les process internes, gérer et comprendre à l'ère de la data science (base de données massives, collecte massive, analyse massives)
- **s'initier à la data science** (comprendre, pouvoir faire avec des outils no code)
- **analyser des données** avec des outils statistiques et informatiques

### Un réseau actif de 39 000 diplômés

Plus de 100 manifestations par an et une vingtaine de clubs professionnels sont animés par l'association IAE Paris-Alumni pour favoriser les rencontres.

# DIRECTION DU PROGRAMME



**Jean-loup RICHET**

Maître de conférences,  
co-directeur de la Chaire Risques  
IAE Paris-Sorbonne

# ORGANISATION

L'Executive MBA Management et Data Science est délivrée **en temps partiel** pour concilier cours et activité professionnelle selon un rythme qui convient à chacun.

Il est possible d'intégrer le programme chaque trimestre (rentrées en janvier, avril, juillet et octobre).

La formation se déroule sur **12 mois**, à raison de deux soirs par semaine, avec des sessions optionnelles le midi (pour permettre aux étudiants situés sur d'autres fuseaux horaires d'échanger).

Il s'organise autour de cours enregistrés (asynchrone), de masterclass (cours en synchrone), de travaux dirigés en petits groupes et d'échanges individuels avec les enseignants dans le cadre de tutorats.

Programme
<b>Trimestre 1</b>
UE 1 : Management des systèmes d'information et transformation digitale
UE 2 : Stratégie, entrepreneuriat et innovation
UE 3 : Droits des affaires et environnement économique et sociétal de l'entreprise
<b>Trimestre 2</b>
UE 4 : Introduction à la programmation pour la data science (Python)
UE 5 : Comptabilité, finance et contrôle de gestion
UE 6 : Big data et bases de données
<b>Trimestre 3</b>
UE 7 : Organisations et comportements: de la GRH au Marketing
UE 8 : Machine learning et deep learning
UE 9 : Collecte de données massive et cybersécurité
<b>Trimestre 4</b>
UE 10 : Fondations de la data science : analyse de données
UE 11 : Techniques avancées de fouille de données
UE 12 : Méthodologie du mémoire et projet de fin d'étude
<b>Volume horaire global 290h   60 ECTS</b>

# DÉBOUCHÉS

- Directeur des Systèmes d'Information
- Chief Digital Officer
- Chief Data Officer
- Manager d'équipe Data science, Directeur de programme ou projets data science, Consultant data science, auditeur, etc...

# PÉRIODE DE CANDIDATURES

- Candidatures au fil de l'eau
- Entretiens de sélection organisés de façon trimestrielle, en ligne

> Coût : 16 000 €



# COMMENT INTÉGRER CE PROGRAMME ?

## 1 Remplir les conditions d'admission

- Avoir au moins 36 mois d'expérience professionnelle (hors stage, hors alternance)
- Être titulaire d'un Bac +4 (soit 240 ECTS ou équivalent) ou, pour les personnes n'ayant pas le niveau d'études requis, faire valoir une Validation des Acquis Professionnels (VAP).

*A noter qu'il est demandé aux étudiants étrangers une traduction officielle du ou des diplômes justifiant le niveau demandé.*

1



2

S'inscrire en ligne [www.eslsca.fr](http://www.eslsca.fr)



## 3 Participer à un entretien d'admission

si ma candidature est retenue  
> organisé de façon trimestrielle an en ligne

3



4

## Rentrée

> 4 rentrées annuelles  
(janvier, avril, juillet et octobre)

# COMMENT FINANCER VOTRE FORMATION ?

**Qualiopi**  
processus certifié

RÉPUBLIQUE FRANÇAISE

**Activez vos démarches dès que possible** : les délais d'obtention de financement peuvent être longs. N'attendez pas pour vous rapprocher de votre employeur et/ou des organismes financeurs.

## Tarifs 2024/2025

Pour la totalité du programme  
(droits universitaires inclus)

- 16 000 €

La formation est certifiée Qualiopi.

## Différents dispositifs existent pour vous aider à financer votre formation :

- Le projet de transition professionnelle (ancien CIF)
- Le plan de développement des compétences (ancien plan de formation)
- La promotion par alternance (Pro-A)

Selon votre situation, certains dispositifs peuvent se cumuler.

## Quelques liens utiles

- Fongécif IDF  
[www.fongecif-idf.fr](http://www.fongecif-idf.fr)
- Ministère du travail  
[www.travail.gouv.fr](http://www.travail.gouv.fr)
- Centre d'information et de ressources sur la formation continue  
[www.centre-info.fr](http://www.centre-info.fr)
- Pôle Emploi  
[www.pole-emploi.fr](http://www.pole-emploi.fr)

Plus d'infos > [www.iae-paris.com/financements](http://www.iae-paris.com/financements)





Une grande histoire de management

En partenariat avec



Page d'inscription >



SUIVEZ ET PARTAGEZ L'ACTUALITÉ DE L'IAE PARIS-SORBONNE !

[www.iae-paris.com](http://www.iae-paris.com)



## IAE PARIS-SORBONNE

8 bis, rue de la Croix Jarry 75013 PARIS

- Bibliothèque François Mitterrand
- Bibliothèque François Mitterrand
- Arrêt Avenue de France

## CONTACTS ET INSCRIPTIONS

[admission@eslsc.fr](mailto:admission@eslsc.fr)

